

CONFERENTIES & EVENEMENTEN  
CONFERENCES & EVENTS











## WELKOM BIJ HILTON AMSTERDAM

---

Hilton Amsterdam is gelegen in het exclusieve 'Oud-Zuid' en biedt eersteklas businessvoorzieningen.

Werk rustig door in onze stijlvolle Executive Lounge terwijl u geniet van de skyline van Amsterdam. Na een drukke dag kunt u even uitrusten in uw ruime hotelkamer voorzien van een grote 38" TV of ontspannen in de Health Club, waar u gebruik kunt maken van de sauna, stoomcabine en het solarium.

Entertain uw gasten in een van de drie restaurants en bars – waaronder het bekroonde Roberto's restaurant – en ervaar de attente service van ons vriendelijke Hilton personeel. Gratis draadloos internet is beschikbaar in alle openbare ruimten van het hotel.

## WELCOME TO HILTON AMSTERDAM

---

Located in the exclusive 'Old South' of the city, Hilton Amsterdam offers premium amenities for business.

Catch up with work in the stylish Executive Lounge, taking in 360-degree views across the Amsterdam skyline. After a busy day, unwind in a spacious guest room with 38" TV or relax in the Health Club, making use of the sauna, steam room, and solarium.

Entertain clients in one of three restaurants and bars – including the award-winning Roberto's Restaurant – experiencing attentive service from friendly Hilton Team Members. Complimentary high speed wireless internet is available in all public areas.













## LOCATIE

Zaken doen vlak bij het zakendistrict van de Zuid-As.

Hilton Amsterdam bevindt zich vlak bij het RAI congrescentrum en op slechts 15 minuten rijden van de luchthaven Schiphol.

Eenvoudig lopend bereikbaar:

- Museumplein
- Exclusieve winkelstraten zoals de P.C. Hoofdstraat en de Beethovenstraat
- Koninklijk Concertgebouw
- Vondelpark
- Toomler: stand-up comedy en live jazz

Eenvoudig bereikbaar met de auto:

- 18-holes golfbaan - 15km
- Strand - 24km

## LOCATION

Do business right in the heart of the South Axis commercial district.

Hilton Amsterdam is situated close to the RAI congress centre and only a 15-minute drive away from Schiphol Airport.

Within easy walking distance:

- Museum Square
- Exclusive shopping areas including P.C. Hooft Street and the Apollo Quarter
- Royal Concert Hall
- Vondelpark
- Toomler: stand-up comedy and live jazz sessions

Short driving distance from hotel:

- 18-hole golf course - 15km
- Beach - 24km



# ONZE KAMERS

Totaal aantal kamers: 271  
Deluxe kamers: 175  
Executive kamers: 61  
Junior suites: 31  
Mercurius suite: 1  
Neptunus suite: 1  
John & Yoko suite: 1  
Presidentiële suite: 1

Check-In: 14:00  
Check-Out: 12:00

## HOTELKAMERS

De meubels en het interieur van onze ruime en moderne kamers zijn speciaal voor Hilton Amsterdam ontworpen door Nobilis Paris. Bij de inrichting is gebruikgemaakt van donker hout en goudtinten en elke kamer is van vele gemakken voorzien zoals:

- Individueel regelbare airconditioning
- Snel draadloos en vast internet
- Kabel-TV en on-demand films
- 2 telefoons voor bellen binnen en buiten het hotel
- Voicemail-service
- Veiligheidskluisje
- Minibar
- Voorzieningen om koffie en thee te zetten
- Uitzicht over het water en de tuin
- MP3-wekkerradio
- Hotelkamers verbonden door tussendeur

## SUITES

Extra stijlvol is een verblijf in een van onze prachtig ingerichte suites. Voor een echt unieke ervaring kiest u voor onze John & Yoko suite, beroemd vanwege de 'Bed-in for Peace' in 1969. Bij onze Executive kamers is toegang tot de Executive Lounge inbegrepen, met gratis snacks, snel internet en een fantastisch uitzicht over Amsterdam.



# OUR ROOMS

Total number of rooms: 271  
Deluxe rooms: 175  
Executive rooms: 61  
Junior suites: 31  
Mercurius suite: 1  
Neptunus suite: 1  
John & Yoko suite: 1  
Presidential suite: 1

Check-In: 2:00pm  
Check-Out: Noon

## GUEST ROOMS

Peaceful and contemporary, our spacious guest rooms feature custom-made furniture and rich interiors designed by Nobilis Paris. Decorated in dark wooden and golden tones, each is well-equipped with a wide range of facilities including:

- Individually-controlled air conditioning
- High speed wireless and wired internet
- Cable TV and on-demand movies
- 2 telephones for internal and external calls
- Voicemail service
- Safety deposit box
- Mini-bar
- Tea & coffee making facilities
- Canal and garden views
- MP3 alarm radio
- Connecting guest rooms

## SUITES

Take style to the next level in our beautifully appointed suites. For a truly unique experience, stay in our John & Yoko suite, famous for its 1969 'Bed-in for Peace'. Our Executive rooms include access to the Executive Lounge, which offers complimentary snacks, high speed internet access and panoramic views across Amsterdam.



# VERGADERINGEN & EVENEMENTEN

Wat de gelegenheid ook is, Hilton Amsterdam heeft de expertise en een ruim aanbod aan zalen om uw evenementen tot een succes te maken. U heeft keuze uit 21 flexibel in te richten zalen, allemaal voorzien van snel internet. Elke ruimte is voorzien van individueel regelbare airconditioning, ergonomische stoelen en moderne vergaderapparatuur.

Of u nu een grote conferentie organiseert of een feestelijk evenement, u profiteert altijd van onze ondersteuning, de nieuwste audiovisuele technologie en een scala aan cateringopties. In de Executive Lounge kunt u werken in stijl terwijl u geniet van gratis voorzieningen en hapjes en drankjes.

Het hotel biedt ook een speciaal Business Centre, met drie privéwerkplekken, elk met een computer, snel internet, audioapparatuur en een kleurenprinter. Op verzoek zijn ook secretariële services beschikbaar. Gratis internet is beschikbaar in alle openbare ruimten.

Vergadervoorzieningen omvatten:

- Balzaal met capaciteit voor maximaal 500 personen
- 14 vergaderzalen en 7 flexibele boardrooms
- Telefoon met directe verbinding naar het Business Centre
- Voorzieningen voor webcasting
- Ingebouwde schermen
- Schrijfbenodigdheden
- Minibar

## THE PAVILION

Het moderne glazen Pavilion bevindt zich in de tuin vlak bij het water en is een uniek decor voor speciale gelegenheden. Deze stijlvolle locatie biedt plaats aan maximaal 75 personen en is zeer geschikt voor lunches, diners, huwelijksrecepties en cocktailparty's. Geniet samen met vrienden of collega's van de privacy van het terras en van het fraaie uitzicht over de Hilton Marina.

## CAPACITEITEN & AFMETINGEN

	Oppervlakte (m <sup>2</sup> )	Afmetingen L x B x H (m)	Klaslokaal	Theater	Banquet	Cabaret	Receptie	Boardroom	U-vorm	H-vorm
Amstel Zaal	133,3	15,5 x 8,6 x 3	60	130	100	80	150	36	30	40
Balzaal A	113,6	14,6 x 7,78 x 4	80	150	96	76	175	42	40	50
Balzaal A + B	228,9	14,6 x 15,68 x 4	160	300	192	172	350	54	60	70
Balzaal A + B + C	342,8	14,6 x 23,48 x 4	275	500	300	280	500	78	85	100
Balzaal B	115,3	14,6 x 7,9 x 4	80	150	96	76	175	42	40	50
Balzaal B + C	229,2	14,6 x 15,7 x 4	160	300	192	172	350	54	60	70
Balzaal C	113,9	14,6 x 7,8 x 4	80	150	96	76	175	42	40	50
Foyer	86,2	13,7 x 6,3	—	—	—	—	300	20	—	—
Boardroom 1	13,1	3,9 x 3,3 x 2,5	—	—	—	—	—	4	—	—
Boardroom 2	14,7	3,9 x 3,8 x 2,7	—	—	—	—	—	6	—	—
Boardroom 2 + 4	29,5	7,8 x 3,8 x 2,7	—	—	—	—	—	12	—	—
Boardroom 2 + 4 + 6	44,8	11,8 x 3,8 x 2,7	—	—	—	—	—	18	—	—
Boardroom 3	16,7	5 x 3,3 x 2,5	—	—	—	—	—	6	—	—
Boardroom 4	14,8	3,9 x 3,8 x 2,7	—	—	—	—	—	6	—	—
Boardroom 4 + 6	30,1	7,91 x 3,8 x 2,7	—	—	—	—	—	12	—	—
Boardroom 5	19	5,7 x 3,3 x 2,5	—	—	—	—	—	6	—	—
Boardroom 6	15,2	4 x 3,8 x 2,7	—	—	—	—	—	6	—	—
Boardroom 7	19,7	5,9 x 3,3 x 2,7	—	—	—	—	—	6	—	—
Diamond Zaal	292,7	19,5 x 15 x 4,2	150	300	230	210	400	70	60	50
Nassau Zaal	87,4	6,8 x 12,8 x 4,2	50	90	60	40	100	40	30	40
Staten Zaal	86,8	6,63 x 13,1 x 4,2	50	90	60	40	100	40	30	40
Diamond + Staten	379,5	—	—	—	300	280	500	—	—	—
Diamond + Nassau + Staten	466,9	31,3 x 26,34 x 4,2	—	—	380	360	600	—	—	—
Nassau + Staten	172,8	12,8 x 13,5 x 4,2	100	180	140	120	200	45	50	50
Patio	137,7	28,9 x 4,76	—	—	—	—	140	—	—	—
Orange Zaal 1	60,8	8,1 x 7,5 x 4	36	60	36	24	60	24	24	30
Orange Zaal 1-6	330,9	22,3 x 14,8 x 4	180	360	250	230	500	—	—	—
Orange Zaal 1 + 2	111,3	7,5 x 14,84 x 4	72	120	72	52	140	44	54	60
Orange Zaal 2	50,6	6,74 x 7,5 x 4	36	60	36	24	60	24	24	30
Orange Zaal 2 + 4 + 6	150,3	22,3 x 6,74 x 4	90	150	132	112	175	72	60	—
Orange Zaal 3	64	8,1 x 7,9 x 4	36	60	36	24	60	24	24	30
Orange Zaal 3 + 4	117,2	7,9 x 14,84 x 4	72	120	72	52	140	44	54	60
Orange Zaal 3 + 4 + 5 + 6	215,6	14,8 x 14,57 x 4	110	230	168	148	300	40	—	—
Orange Zaal 4	53,3	6,74 x 7,9 x 4	36	60	36	24	60	24	24	30
Orange Zaal 5	55,9	8,1 x 6,9 x 4	36	60	36	24	60	24	24	30
Orange Zaal 5 + 6	102,4	6,9 x 14,84 x 4	60	90	68	48	110	36	30	36
Orange Zaal 6	46,5	6,74 x 6,9 x 4	30	50	30	24	60	20	20	24
The Pavilion	102	8,38 x 12,14	27	50	48	28	70	20	12	14



# MEETINGS & EVENTS

Whatever the occasion, Hilton Amsterdam has the expertise and range of venues to bring your event to life. Choose from 21 flexible function rooms, all equipped with high speed wireless internet which is complimentary throughout the public areas. Each room features individual air conditioning, ergonomic chairs and modern conference equipment.

Whether planning a large conference or celebratory banquet, benefit from full technical support, the latest audiovisual technology and an array of catering options. At the Executive Lounge, work in style while enjoying complimentary facilities and refreshments.

The hotel also offers a dedicated Business Centre, with three private workstations, each with a computer, high speed internet access, audio equipment and a colour printer. Secretarial services are available upon request.

Meeting facilities include:

- Ballroom accommodating up to 500 people
- 14 meeting rooms and 7 versatile boardrooms
- Telephone with direct line to the Business Centre
- Webcasting facilities
- Built-in screens
- Stationery kits
- Mini-bar

## THE PAVILION

Located in our garden by the waterfront, the contemporary glass Pavilion is a unique setting for special events. This stylish venue can cater for up to 75 people and is perfect for lunches, dinners, wedding receptions and cocktail parties. Admire views over the marina while socialising with friends or colleagues on the private terrace.

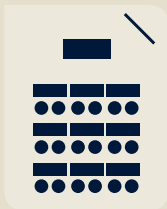
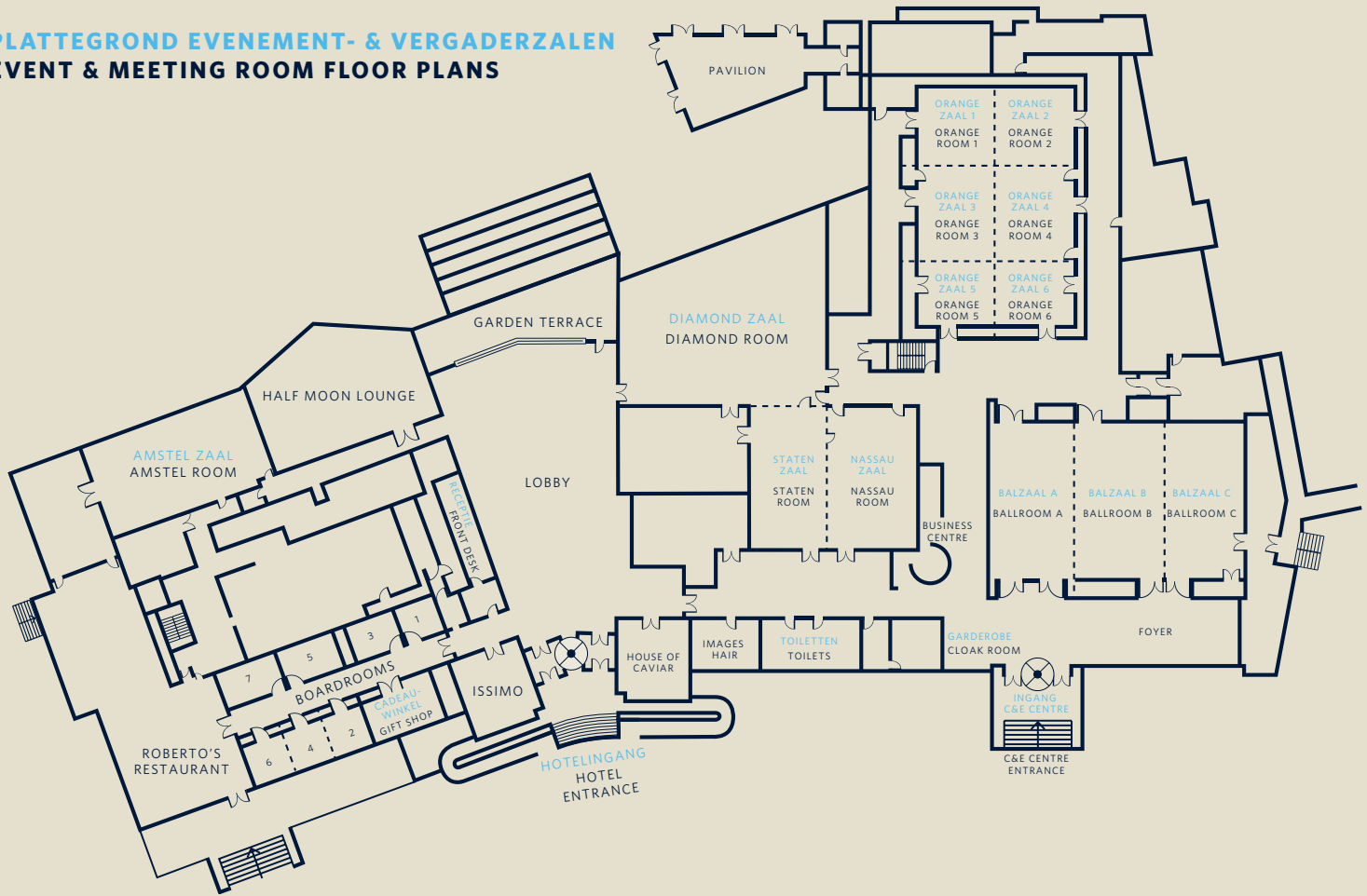
## CAPACITIES & DIMENSIONS

	Area (sqft)	Dimensions L x W x H (ft)	Classroom	Theatre	Banquet	Cabaret	Reception	Boardroom	U-Shape	H-Square
Amstel Room	1,350	27.92 x 50.83 x 10	60	130	100	80	150	36	30	40
Ballroom A	1,175	47.75 x 25.58 x 13	80	150	96	76	175	42	40	50
Ballroom A + B	2,397	47.75 x 51.83 x 13	160	300	192	172	350	54	60	70
Ballroom A + B + C	3,619	47.75 x 77.75 x 13	275	500	300	280	500	78	85	100
Ballroom B	1,175	47.75 x 25.92 x 13	80	150	96	76	175	42	40	50
Ballroom B + C	2,397	47.75 x 51.83 x 13	160	300	192	172	350	54	60	70
Ballroom C	1,175	47.75 x 25.58 x 13	80	150	96	76	175	42	40	50
Foyer	1,385	45.08 x 20.58	—	—	—	—	300	20	—	—
Boardroom 1	120	10.67 x 12.33 x 8	—	—	—	—	—	4	—	—
Boardroom 2	132	11.83 x 12.83 x 9	—	—	—	—	—	6	—	—
Boardroom 2 + 4	275	11.83 x 25.83 x 9	—	—	—	—	—	12	—	—
Boardroom 2 + 4 + 6	429	11.83 x 39.33 x 8	—	—	—	—	—	18	—	—
Boardroom 3	150	10.67 x 15.33 x 9	—	—	—	—	—	6	—	—
Boardroom 4	132	11.83 x 12.83 x 9	—	—	—	—	—	6	—	—
Boardroom 4 + 6	286	11.83 x 26.25 x 8	—	—	—	—	—	12	—	—
Boardroom 5	180	10.67 x 18.83 x 9	—	—	—	—	—	6	—	—
Boardroom 6	143	11.83 x 13.08 x 9	—	—	—	—	—	6	—	—
Boardroom 7	170	10.67 x 17.83 x 9	—	—	—	—	—	6	—	—
Diamond Room	3,067	59.75 x 63.00 x 14	150	300	230	210	400	70	60	50
Nassau Room	902	41.67 x 22.33 x 14	50	90	60	40	100	40	30	40
Staten Room	903	43.00 x 21.33 x 14	50	90	60	40	100	40	30	40
Diamond + Staten	3,970	14 (h)	—	—	300	280	500	—	—	—
Diamond + Nassau + Staten	4,830	101.58 x 85.67 x 14	—	—	380	360	600	—	—	—
Nassau + Staten	1,763	41.67 x 43.92 x 14	100	180	140	120	200	45	50	50
Patio	905	43.83 x 21.00	—	—	—	—	140	—	—	—
Orange Room 1	624	24.58 x 26.25 x 13	36	60	36	24	60	24	24	30
Orange Room 1-6	3,504	73.83 x 48.75 x 13	180	360	250	230	500	—	—	—
Orange Room 1 + 2	1,152	24.58 x 48.75 x 13	72	120	72	52	140	44	54	60
Orange Room 2	528	24.58 x 22.17 x 13	36	60	36	24	60	24	24	30
Orange Room 2 + 4 + 6	1,606	73.83 x 22.17 x 13	90	150	132	112	175	72	60	—
Orange Room 3	650	25.92 x 26.25 x 13	36	60	36	24	60	24	24	30
Orange Room 3 + 4	1,200	25.92 x 48.75 x 13	72	120	72	52	140	44	54	60
Orange Room 3 + 4 + 5 + 6	2,304	48.92 x 48.75 x 13	110	230	168	148	300	40	—	—
Orange Room 4	550	25.92 x 22.17 x 13	36	60	36	24	60	24	24	30
Orange Room 5	572	22.67 x 26.25 x 13	36	60	36	24	60	24	24	30
Orange Room 5 + 6	1,056	22.67 x 48.75 x 13	60	90	68	48	110	36	30	36
Orange Room 6	484	22.67 x 22.17 x 13	30	50	30	24	60	20	20	24
The Pavilion	753	27.50 x 39.83	27	50	48	28	70	20	12	14

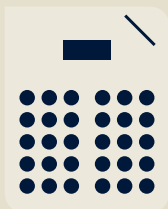




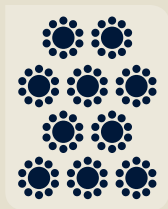
**PLATTEGROND EVENEMENT- & VERGADERZALEN**  
**EVENT & MEETING ROOM FLOOR PLANS**



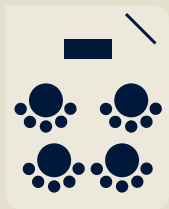
**Klaslokaal**  
Classroom



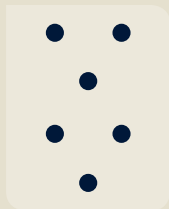
**Theater**  
Theatre



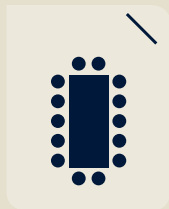
**Banquet**  
Banquet



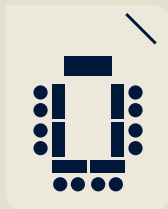
**Cabaret**  
Cabaret



**Receptie**  
Reception



**Boardroom**  
Boardroom



**U-vorm**  
U-Shape



**H-vorm**  
H-Square



# ETEN & DRINKEN

## ROBERTO'S

Geniet van de klassieke Italiaanse keuken te midden van het prachtige decor van dit bekroonde restaurant. De open haard is een echte eye-catcher en de indeling biedt de ruimte en privacy om klanten te entertainen of gezellig te tafelen met vrienden. Laat u verleiden door het à la carte menu met originele recepten, gebaseerd op de moderne signatuur van Executive Chef Franz Conde.

## HALF MOON LOUNGE

Met zijn gezellige open haard en grote raampartijen biedt deze nautisch ingerichte lounge uitzicht over het water en de Hilton Marina. Deze klassieke bar waarvan de inrichting geïnspireerd is op ontwerpen van Ralph Lauren, is perfect om te genieten van een hapje en een drankje. De plek is een populaire ontmoetingsplek voor zowel mensen uit de buurt als gasten die hier komen om te ontspannen met een koel biertje of zich goed doen aan lokale specialiteiten.

## ISSIMO

Proef de heerlijke Italiaanse zoetigheden, vers geperste sappen en diverse warme en koude broodjes in dit gastvrije café. Issimo wordt gerund in samenwerking met het Italiaanse kwaliteitskoffiemark Illy® en is de ideale plek om af te spreken met vrienden of collega's. Hier kunt u even bijpraten bij een authentieke Italiaanse espresso, een lekker broodje meenemen of een cadeautje voor fijnproevers kopen.

## GARDEN TERRACE

Relax met een drankje of geniet buiten op het Garden Terrace van een lichte maaltijd. Deze heerlijke locatie in de buitenlucht, gelegen aan het Noorder Amstelkanaal, biedt uitzicht op de klassieke houten boten in de Hilton Marina. Het terras heeft zijn eigen bar en 's zomers is dit een van de highlights van het hotel.



# EAT & DRINK

## ROBERTO'S

Indulge in classic Italian gastronomy while admiring the stunning interiors at this award-winning restaurant. The fireplace in the centre makes a striking focal point, with the layout offering space and privacy for both entertaining clients and celebrating with friends. Select from a tempting à la carte menu of original recipes based on the modern signature of Executive Chef Franz Conde.

## HALF MOON LOUNGE

Featuring a cosy fireplace and large windows, this nautically themed lounge overlooks the canal and marina. With décor influenced by the designs of Ralph Lauren, this classic bar is perfect for drinks, snacks and light refreshments. The venue is a popular meeting point for locals and Guests who come to unwind with a chilled beer or feast on local specialities.

## ISSIMO

Savour delicious Italian pastries, freshly squeezed juice and a selection of hot and cold sandwiches at this welcoming café. Run in cooperation with Illy®, Italy's premium coffee maker, Issimo is an ideal spot to meet with friends or colleagues. Catch up over an authentic Italian espresso, or take away a tasty snack or gourmet gift.

## GARDEN TERRACE

Relax with a drink or enjoy an al fresco light meal on our Garden Terrace. Set on the banks of the canal, this delightful outdoor space offers views of the classic wooden boats in the marina. The terrace has its own bar and is one of the hotel's highlights during the summer.



[amsterdam.hilton.com](https://amsterdam.hilton.com)

**HILTON AMSTERDAM**

Apollolaan 138 | 1077 BG | Amsterdam | The Netherlands  
T: +31 (0)20 710 6065 | F: +31 (0)20 710 9000  
E: [events.amsterdam@hilton.com](mailto:events.amsterdam@hilton.com)

